

**UCHWAŁA NR XVIII/136/2020  
RADY MIEJSKIEJ W ULANOWIE**

z dnia 3 grudnia 2020 r.

**w sprawie wyznaczenia aglomeracji Ulanów**

Na podstawie art. 18 ust. 2 pkt 15 ustawy z dnia 8 marca 1990 r. o samorządzie gminnym (Dz. U. z 2020 r. poz. 713 ze zm.) oraz na podstawie art. 87 ust. 1 i ust. 4 w związku z art. 565 ust. 2 ustawy z dnia 20 lipca 2017 r. Prawo wodne (Dz. U. z 2020 r. poz. 310 ze zm.) po uzgodnieniu oraz Dyrektorem Zarządu Zlewni w Stalowej Woli **Rada Miejska w Ulanowie, uchwala co następuje:**

**§ 1.** 1. Wyznacza się aglomerację Ulanów o równoważnej liczbie mieszkańców 9.250 z oczyszczalnią ścieków w miejscowości Ulanów w gminie Ulanów.

2. W skład aglomeracji wchodzi miejscowości: Ulanów, Bieliniec, Borki, Bukowina, Bieliny, Dąbrowica, Dąbrówka, Glinianka, Huta Deręgowska, Kępa Rudnicka, Kurzyna Mała, Kurzyna Średnia, Kurzyna Wielka, Wólka Bielińska, Wólka Tanewska.

**§ 2.** Część opisowa aglomeracji stanowi załącznik nr 1 do niniejszej uchwały.

**§ 3.** Obszar i granice aglomeracji, oznaczone są na mapie stanowiącej załącznik nr 2 do niniejszej uchwały.

**§ 4.** Wykonanie uchwały powierza się Burmistrzowi Gminy i Miasta Ulanów.

**§ 5.** Uchwała wchodzi w życie po upływie 14 dni od ogłoszenia w Dzienniku Urzędowym Województwa Podkarpackiego.

Przewodniczący Rady  
Miejskiej w Ulanowie

**mgr Wacław Piędel**

## CZĘŚĆ OPISOWA AGLOMERACJI ULANÓW

### 1. Podstawa wyznaczenia obszaru i granic aglomeracji.

**Strategii Rozwoju Gminy i Miasta Ulanów na lata 2016 –2020. Uchwał**  
Uchwała Nr XII/96/2016 rady Miejskiej W Ulanowie z dnia 27 stycznia 2016 r.

**Studium Uwarunkowań I Kierunków Zagospodarowania Przestrzennego Gminy  
I Miasta Ulanów** Załącznik Nr I do Uchwały Nr XXII/156/2001 Rady Miejskiej w Ulanowie  
z dnia 30 kwietnia 2001r.

Rozbudowa sieci kanalizacji sanitarnej w miejscowości Wólka Tanewska – Jeziórko, Żabie	Pozwolenie na budowę nr U-22/2015	8.07.2015 r.	Starosta Niżański
Budowa sieci kanalizacji sanitarnej w miejscowości Dąbrowica.	Zgłoszenie budowy	11.04.2016 r.	Starosta Niżański
Budowa kanalizacji sanitarnej w miejscowości Borki i Dąbrówka	Zgłoszenie budowy	20.07.2015 r.	Starosta Niżański
Rozbudowa sieci kanalizacji sanitarnej w miejscowości Bieliny	Pozwolenie na budowę nr U-47/2015	23.10.2015 r.	Starosta Niżański
Rozbudowa sieci kanalizacji sanitarnej w miejscowości Wólka Tanewska ul Główna	Pozwolenie na budowę U-42/2015	28.09.2015 r.	Starosta Niżański
Budowa kanalizacji sanitarnej w miejscowości Ulanów	Zgłoszenie budowy	23.08.2016 r.	Starosta Niżański
Rozbudowa i modernizacja oczyszczalni ścieków w Ulanowie	Pozwolenie na budowę	28.03.2017 r.	Starosta Niżański

### 2. Informacja o sieci kanalizacyjnej.

a) Długość i rodzaj **istniejącej** sieci kanalizacyjnej.

**Długość istniejącej sieci 143,5 km**

**Grawitacyjna -84,50 km**

**Tłoczna – 59 km**

b) Długość i rodzaj **planowanej** do budowy sieci kanalizacyjnej.

**Nie planuje się inwestycji polegającej na budowie sieci kanalizacyjnej**

### 3. Informacja o liczbie mieszkańców w aglomeracji.

- a) Liczba stałych mieszkańców aglomeracji.\*

**Liczba stałych mieszkańców aglomeracji wynosi 9200 osób**

- b) Liczba stałych mieszkańców aglomeracji korzystających z istniejącej sieci kanalizacyjnej.

**Liczba stałych mieszkańców aglomeracji korzystających z istniejącej sieci wynosi 9065 osób w tym 7510 osoby już korzystające z sieci kanalizacyjnej 1555 osób obecnie są wykonywane przykanalik do istniejącej sieci kanalizacyjnej**

- c) Liczba stałych mieszkańców aglomeracji planowanych do podłączenia do nowo wybudowanej sieci kanalizacyjnej.

**0 - Nie planuje się podłączeń do nowo budowanej sieci**

- d) Liczba osób czasowo przebywających w aglomeracji.\*

**Liczba czasowo przebywających wynosi 50 osób**

*\*(liczba zarejestrowanych miejsc noclegowych w aglomeracji).*

- e) Liczba osób czasowo przebywających w aglomeracji korzystających z sieci kanalizacyjnej.

**Liczba osób czasowo przebywających korzystających z sieci wynosi 50 osób**

- f) Liczba osób czasowo przebywających w aglomeracji planowanych do podłączenia do nowo wybudowanej sieci kanalizacyjnej.

**0 - Nie planuje się podłączeń do nowo budowanej sieci**

### 4. Obliczenie wskaźnika koncentracji.\*

**Nie dotyczy – nie planuje się budowy sieci kanalizacyjnej.**

**Informacja o przemyśle występującym w aglomeracji.**

- a) Liczba RLM przemysłu w aglomeracji.

**0 - Na terenie aglomeracji nie występuje przemysł**

- b) Liczba RLM przemysłu obsługiwana przez istniejącą sieć kanalizacyjną.

**0 - Sieć kanalizacyjna nie obsługuje przemysłu**

- c) Liczba RLM przemysłu planowana do podłączenia do nowo wybudowanej sieci kanalizacyjnej wraz ze wskazaniem nazw zakładów przemysłowych planowanych do podłączenia do sieci kanalizacyjnej.

**0 - Planowane do podłączenia zakłady wytwarzają tylko ścieki komunalne - brak ścieków przemysłowych**

## 5. Informacja o oczyszczalniach ścieków w aglomeracji.

### a) Informacja o istniejących oczyszczalniach ścieków.

Istniejąca oczyszczalnia ścieków znajduje się w miejscowości Ulanów ul. Bieliniecka współrzędne geograficzne 50°29' 05.74" N 22°16' 01.79" E nr id oczyszczalni PLPK 037

**Nie planuje się rozbudowy , modernizacji istniejącej oczyszczalni ścieków**

Oczyszczalnia ścieków przystosowana jest do oczyszczania ścieków z terenu Gminy Ulanów w ilości o przepustowości 1393 m<sup>3</sup>/d , odbiornikiem oczyszczonych ścieków jest rzeka San zgodnie z decyzją RZ.ZUZ.4.4210.113.2020.EL z dnia 10-06-2020 r. Dyrektora Zarządu Zlewni w Stalowej Woli

Informacja o planowanych do budowy oczyszczalniach ścieków.

**Nie planuje się budowy nowych oczyszczalni ścieków,**

Czy sieć kanalizacyjna zakończona jest końcowym punktem zrzutu. W przypadku odpowiedzi twierdzącej należy wskazać do której aglomeracji ścieki te będą odprowadzane, wraz z określeniem obciążenia tej oczyszczalni ścieków

**Agglomeracja nie jest zakończona końcowym punktem zrzutów – posiada własną oczyszczalnię ścieków obecne obciążenia wynosi 650 m<sup>3</sup>/d**

## 6. System gospodarki ściekowej w aglomeracji.

### a) Średnia dobowa ilość ścieków komunalnych powstających na terenie aglomeracji oraz skład jakościowy tych ścieków.

**Średnio dobowa ilość ścieków powstałych wynosi 650 m<sup>3</sup>/d**

#### **Ścieki surowe**

BZT5 478 mg/l

ChZT<sub>Cr</sub> 1416 mg/l

Zawiesina ogólna 854 mg/l

#### **Ścieki oczyszczone**

BZT5 10,8 mg/l

ChZT<sub>Cr</sub> 73,7 mg/l

Zawiesina ogólna 10,91 mg/l

### b) Przepustowość istniejącej oczyszczalni ścieków w m<sup>3</sup>/d.

Przepustowość oczyszczalni wynosi **1393 m<sup>3</sup>/d**

### c) Wydajność istniejącej oczyszczalni ścieków wyrażona w RLM ).

**Wydajności istniejącej oczyszczalni wynosi 9250 RLM**

- d) Ilość i skład jakościowy ścieków przemysłowych odprowadzanych przez zakłady do systemu kanalizacji zbiorczej.

***Do sieci kanalizacyjnej nie są odprowadzane ścieki przemysłowe***

- e) Ilość ścieków powstających na terenie aglomeracji nieobjętych systemem kanalizacji zbiorczej, gdzie zastosowano systemy indywidualne albo planuje się zastosowanie systemów indywidualnych lub innych rozwiązań zapewniających taki sam poziom ochrony środowiska jak w przypadku systemów kanalizacji zbiorczej (zbiorniki bezodpływowe, przydomowe oczyszczalnie ścieków).

***Na terenie aglomeracji występują zbiorniki bezodpływowe w ilości 42 szt. to jest 175 RLM ilość powstałych ścieków w zbiornikach bezodpływowych wynosi 4 581,25 m<sup>3</sup>/rok***

- f) Rodzaj istniejącej oczyszczalni ścieków (rodzaj oczyszczalni należy również wskazać w przypadku planowanej do budowy oczyszczalni ścieków).\*

**B - oczyszczalnia biologiczna bez usuwania biogenów, spełniająca standardy odprowadzanych ścieków**

## 7. Uzasadnienie określonej RLM aglomeracji.

Wyszczególnienie*	Wartość RLM
RLM stałych mieszkańców aglomeracji (Mk)	9200
RLM osób czasowo przebywających w aglomeracji (czas)	50
RLM przemysłu (prz)	0
<b>Suma</b>	<b>9250</b>

8. Informacja o strefach ochronnych ujęć wody, zawierająca oznaczenie aktów prawa miejscowego lub o decyzjach ustanawiających te strefy oraz zakazy, nakazy i ograniczenia obowiązujące na tych terenach.

W obecnym stanie brak jest aktów prawna miejscowego lub decyzji ustanawiającej strefy ochrony ujęć wody dotyczące zakazów , zakazów i ograniczeń obowiązujących na tych obszarach

9. Informacja o obszarach ochronnych zbiorników wód śródlądowych zawierająca oznaczenie aktów prawa miejscowego ustanawiających te obszary oraz zakazy, nakazy i ograniczenia obowiązujące na tych obszarach.

**Na terenie aglomeracji niema obszarów ochrony zbiorników śródlądowych**

10. **Informacja o formach ochrony przyrody, o których mowa w art. 6 ustawy z dnia 16 kwietnia 2004 r. o ochronie przyrody, zawierająca nazwę formy ochrony przyrody oraz tytuł i miejsce ogłoszenia aktu prawnego tworzącego, ustanawiającego albo wyznaczającego formę ochrony przyrody, oraz informacja o obszarach mających znaczenie dla Wspólnoty znajdujących się na liście, o której mowa w art., 27 ust. 1 tej ustawy.**

**Natura 2000**, DECYZJA KOMISJI z dnia 10 stycznia 2011 r. w sprawie przyjęcia na mocy dyrektywy Rady 92/43/EWG czwartego zaktualizowanego wykazu terenów mających znaczenie dla Wspólnoty składających się na kontynentalny region biogeograficzny (notyfikowana jako dokument nr C(2010) 9669)(2011/64/UE )

Dziennik Urzędowy Unii Europejskiej L 33 str. 146 z dnia 2011-02-08

**Dolina Dolnego Sanu**, - DECYZJA KOMISJI z dnia 10 stycznia 2011 r. w sprawie przyjęcia na mocy dyrektywy Rady 92/43/EWG czwartego zaktualizowanego wykazu terenów mających znaczenie dla Wspólnoty składających się na kontynentalny region biogeograficzny (notyfikowana jako dokument nr C(2010) 9669)(2011/64/UE )

Dziennik Urzędowy Unii Europejskiej L 33 str. 146 z dnia 2011-02-08

**Dolina Dolnej Tanwi** -

DECYZJA KOMISJI z dnia 10 stycznia 2011 r. w sprawie przyjęcia na mocy dyrektywy Rady 92/43/EWG czwartego zaktualizowanego wykazu terenów mających znaczenie dla Wspólnoty składających się na kontynentalny region biogeograficzny (notyfikowana jako dokument nr C(2010) 9669)(2011/64/UE)

Dziennik Urzędowy Unii Europejskiej L 33 str. 146 z dnia 2011-02-08

**Pomnik przyrody Jednoobiektowy drzewo gatunku Lipa drobnolistna** - (*Tilia cordata*)  
zlokalizowany obok kościoła pw. św. Jana.

Ustanowiony dnia 30 lipca 1991 roku. Rozporządzeniem nr 6 Wojewody Tarnobrzeskiego z dnia 28 czerwca 1991 roku w sprawie uznania tworów przyrody za pomnik przyrody

Dzienniku Urzędowym Województwa Tarnobrzeskiego dnia 15 lipca 1991 roku.

**Pomnik przyrody jednoobiektowy drzewo gatunku Topola czarna** -*Populus nigra*: zlokalizowany w sąsiedztwie skrzyżowania dróg z Ulanowa i Rudnika i Bielin  
PL.ZIPOP. 1393. PP. 1812073.858

Zarządzenie nr 34 Wojewody Tarnobrzeskiego z dnia 31 -12-1988 roku w sprawie uznania tworu przyrody za pomnik przyrody

Dz. urzędowy Woj. Tarnobrzeskiego nr 1 poz. 2 z dnia 10.01.89 r.

**Pomnik przyrody jednoobiektowy** - prawdopodobnie zawleczona lub sztucznie zasiana, wydmuchryca piaskowa (*elymus arenarius*) we wschodniej części miasta obok os. domków jednorodzinnych, miejsce występowania - pobraże Bałtyku  
PL.ZIPOP. 1393.PP. 1812073.865.

Rozporządzenie Nr 6 Wojewody Tarnobrzeskiego z dnia 28.06.1991 roku w sprawie uznania tworów przyrody za pomnik przyrody

Dz. Urz. Woj. Tarnobrzeskiego, z dnia 15.07.1991 roku Nr 9, poz.187

**Pomnik przyrody Jednoobiektowy drzewo gatunku Lipa drobnolistna** - (*Tilia cordata*)  
zlokalizowany sąsiedztwie odnowionego dworu

PL.ZIPOP.1393.PP.1812073.855

Zarządzenie Nr 34 Wojewody Tarnobrzeskiego z dnia 30.12.1988 roku w sprawie uznania tworów przyrody za pomniki przyrody

Dz. Urz. Woj. Tarnobrzeskiego Nr 1, poz. 2 z dnia 10.01.89r.

**Pomnik przyrody Jednoobiektowy drzewo gatunku Klon pospolity(klon zwyczajny) Acer platanoides** zlokalizowany w centralnej części parku podworskiego

PL.ZIPOP.1393.PP.1812073.856

Zarządzenie Nr 34 Wojewody Tarnobrzeskiego z dnia 30.12.1988 roku w sprawie uznania tworów przyrody za pomniki przyrody

Dz. Urz. Woj. Tarnobrzeskiego Nr 1, poz. 2 z dnia 10.01.89r.

#### **11. Badanie spełnienia przez aglomerację warunków Dyrektywy ściekowej 91/271/EWG.**

- a) Warunek I (art. 3 Dyrektywy) **procent skanalizowania w aglomeracji.\***

**Aglomeracja Ulanów zapewnia skanalizowanie 98,54 %**

- b) Warunek II (art. 10 Dyrektywy) **wydajność oczyszczalni w aglomeracji** (wyrażona w RLM).\*

**Wydajność oczyszczalni w aglomeracji wynosi 9250 RLM**

- c) Warunek III (art. 4 i art. 5 Dyrektywy) **standardy oczyszczania ścieków.\***

**Aglomeracja Ulanów posiada oczyszczalnię ścieków: B, która jest biologiczną oczyszczalnią ścieków bez podwyższonego usuwania biogenów spełniająca standardy odprowadzanych ścieków dla aglomeracji < 10 000 RLM. Jakość ścieków wprowadzonych do środowiska odpowiada jakości określonej w zał. 3 do rozporządzenia Ministra Gospodarki Morskiej i Żeglugi Śródlądowej z dnia 12 lipca 2019r. w sprawie substancji szczególnie szkodliwych dla środowiska oraz warunków, jakie należy spełnić przy wprowadzaniu do wód lub do ziemi ścieków, a także przy odprowadzaniu wód opadowych lub roztopowych do wód lub do urządzeń wodnych.**

## CZEŚĆ GRAFICZNA AGLOMERACJI **Ulanów**

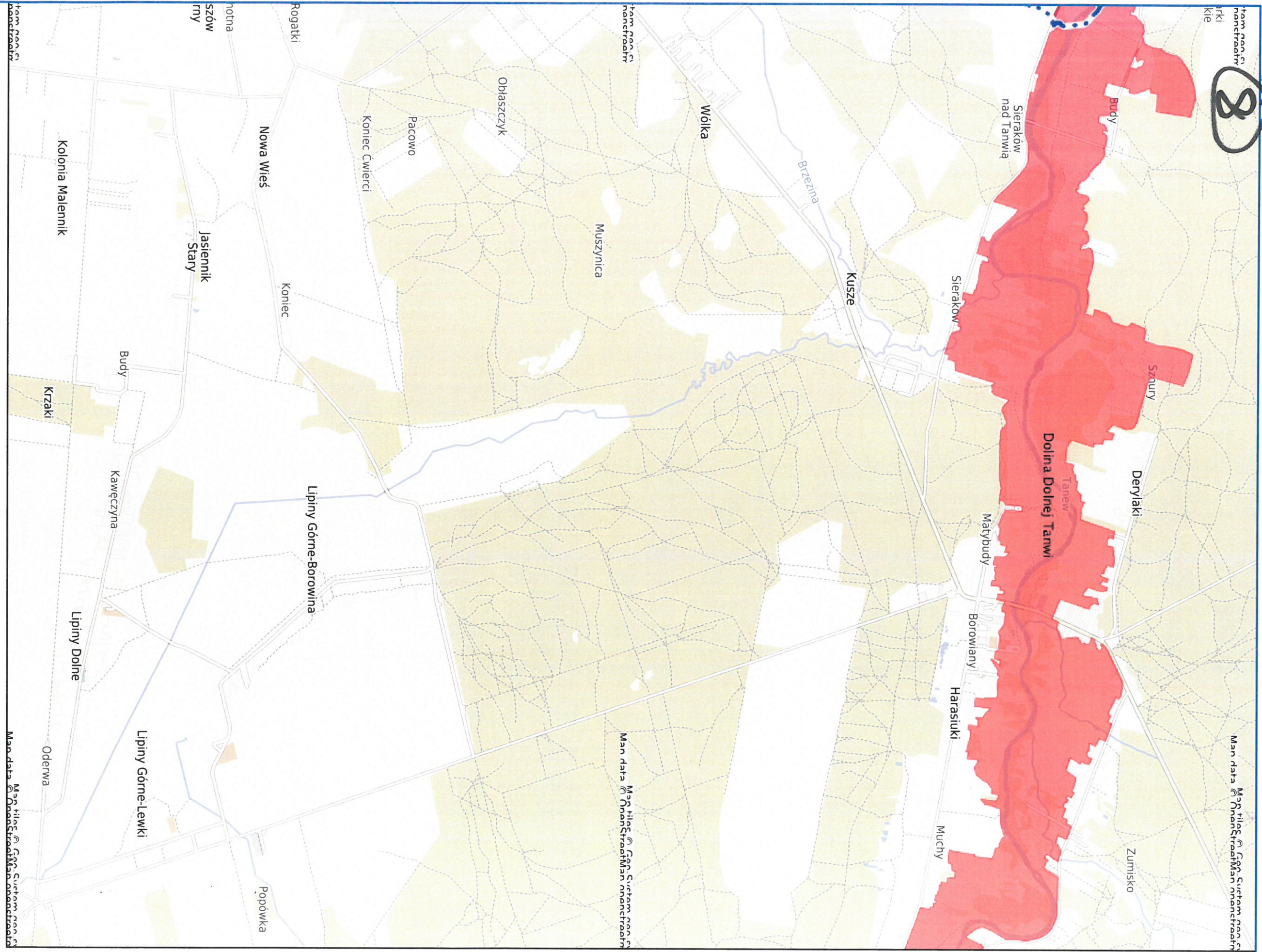
### **Część graficzna powinna zawierać oznaczenie:**

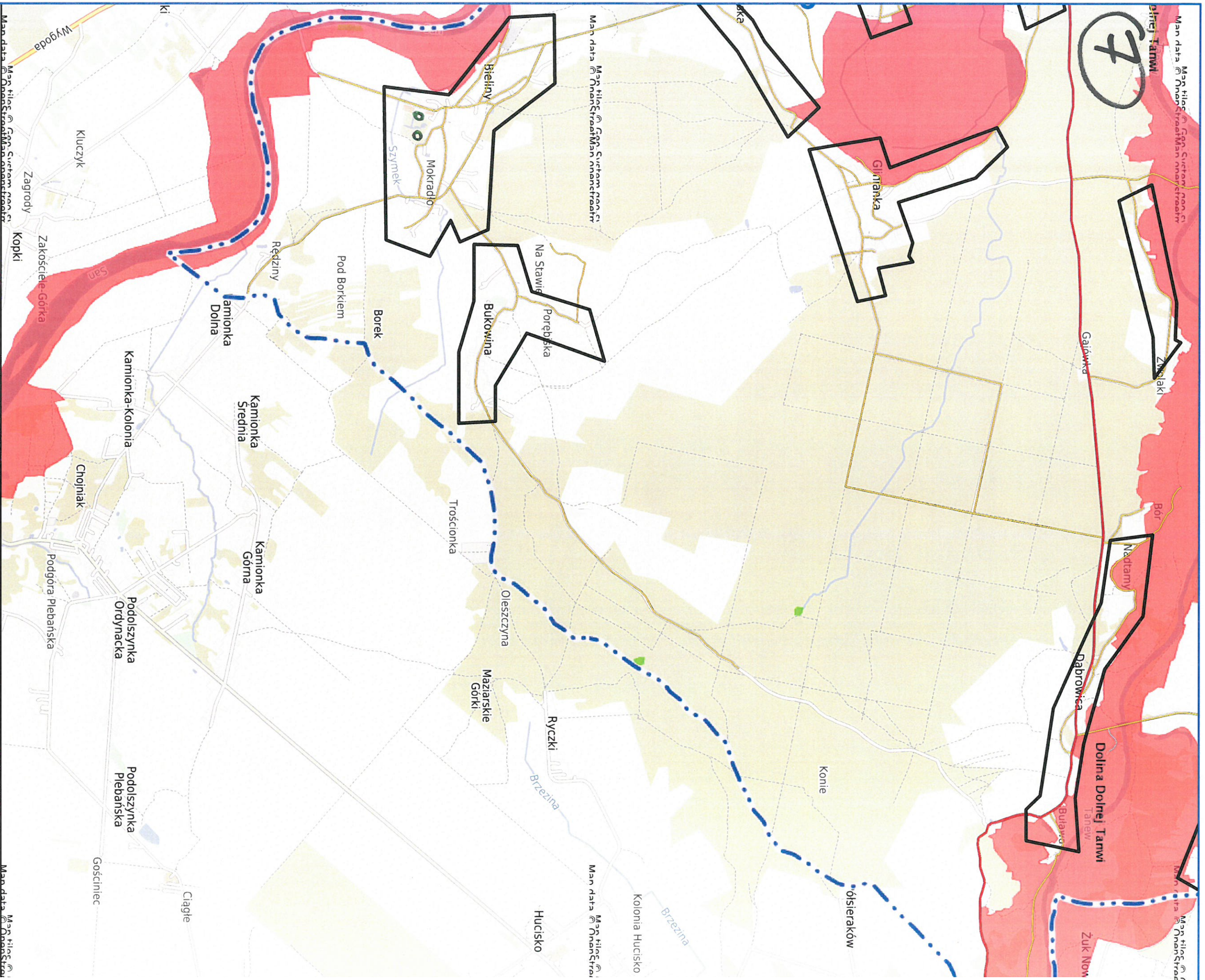
- a) granic obszaru objętego lub przewidzianego do objęcia zasięgiem systemu kanalizacji zbiorczej gminy lub jej obszaru współtworzącego aglomerację na mapie w skali 1:10 000, a w przypadku jej braku - w skali 1:25 000,
- b) istniejących i planowanych do budowy oczyszczalni ścieków lub końcowych punktów zrzutu ścieków komunalnych, do których są odprowadzane ścieki komunalne z obszaru aglomeracji,
- c) granic administracyjnych gminy zgodnie z danymi z państwowego rejestru granic i powierzchni jednostek podziałów terytorialnych kraju,
- d) granic stref ochronnych ujęć wody obejmujących tereny ochrony bezpośredniej i tereny ochrony pośredniej zgodnie z informacjami z systemu informacyjnego gospodarowania wodami,
- e) granic obszarów ochronnych zbiorników wód śródlądowych zgodnie z informacjami z systemu informacyjnego gospodarowania wodami,
- f) granic form ochrony przyrody, o których mowa w art. 6 ustawy z dnia 16 kwietnia 2004 r. o ochronie przyrody, lub obszarów mających znaczenie dla Wspólnoty znajdujących się na liście, o której mowa w art. 27 ust. 1 tej ustawy, zgodnie z informacjami z centralnego rejestru form ochrony przyrody,
- g) skali projektu aglomeracji w formie liczbowej i liniowej.

*\*Obszar i granice aglomeracji mogą być wyznaczone z wykorzystaniem mapy zasadniczej.*

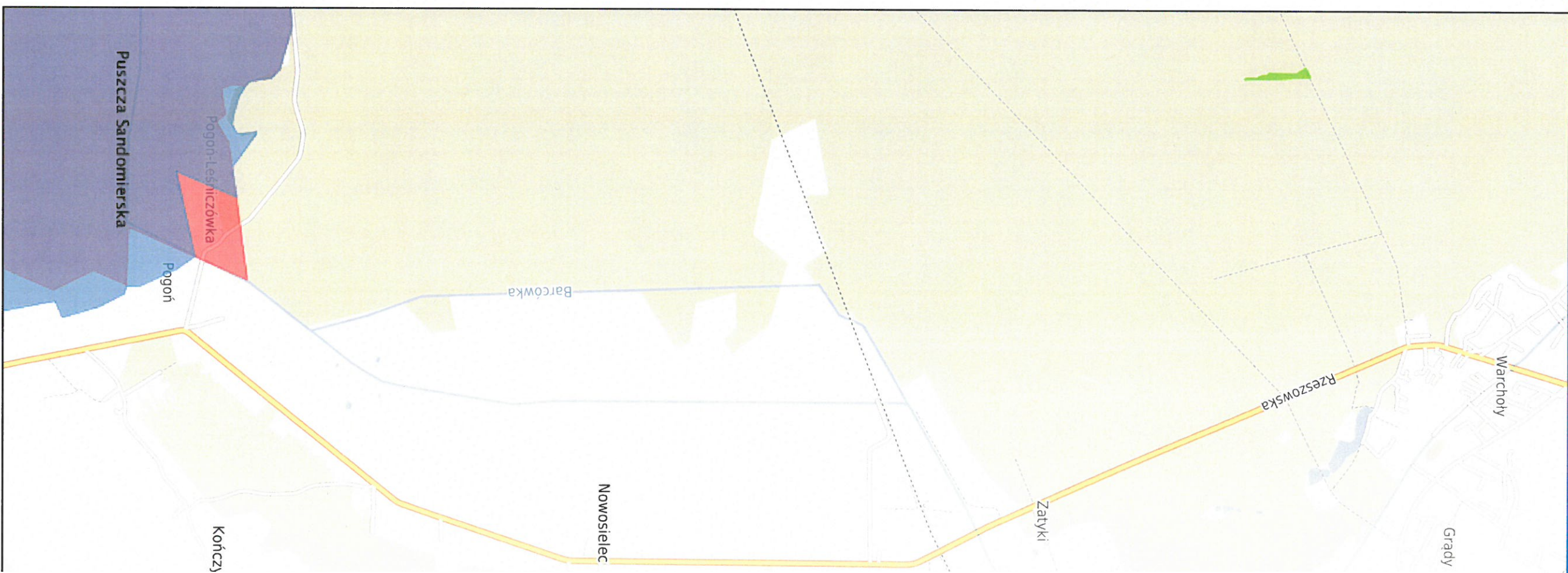


8







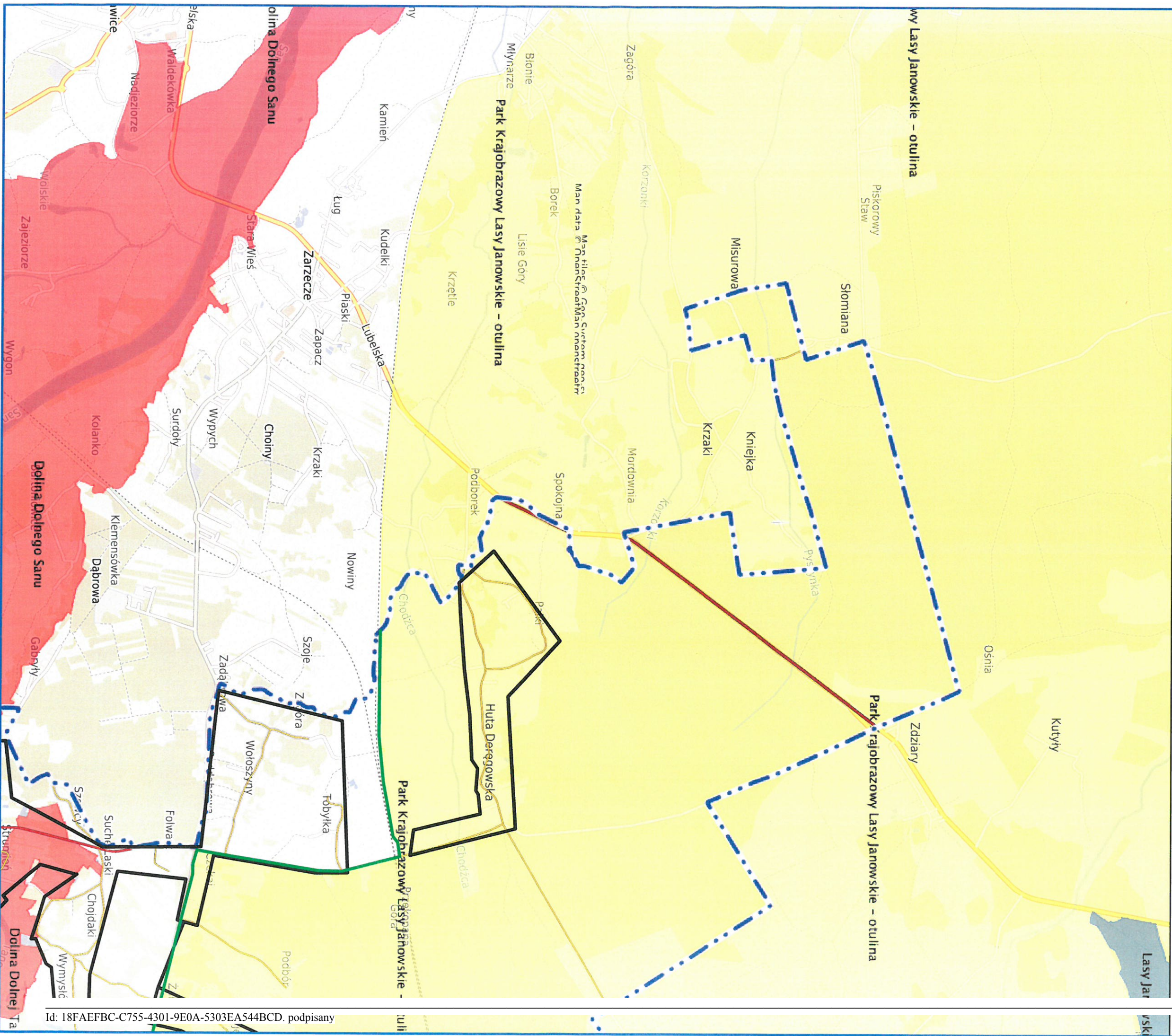


Niniejszy wydruk nie stanowi dokumentu w rozumieniu przepisów prawa.  
Wydrukowano w serwisie ulanow.e-mapas.net dnia 2020-10-14 10:29:45





2



1

