

**UCHWAŁA NR XXXI/240/2022
RADY MIEJSKIEJ W ULANOWIE**

z dnia 23 lutego 2022 r.

w sprawie zaliczenia drogi do kategorii dróg gminnych.

Na podstawie art. 18 ust. 2 pkt. 15 ustawy z dnia 8 marca 1990 r. o samorządzie gminnym (Dz. U. z 2021 r. poz. 1372 z późn. zm.), art. 7 ust. 2 ustawy z dnia 21 marca 1985 r. o drogach publicznych (Dz. U. z 2021 r. poz. 1376 późn. zm.), po uzyskaniu pozytywnej opinii Zarządu Powiatu Nizańskiego uchwała się, co następuje:

§ 1. 1. Zaliczyć do kategorii dróg gminnych drogę określoną w wykazie stanowiącym załącznik Nr 1 do uchwały.

2. Przebieg drogi wymienionej w ust. 1 oznaczono na mapie stanowiącej załącznik Nr 2 do uchwały.

§ 2. Wykonanie uchwały powierza się Burmistrzowi Gminy i Miasta Ulanów.

§ 3. Uchwała wchodzi w życie po upływie 14 dni od dnia ogłoszenia w Dzienniku Urzędowym Województwa Podkarpackiego.

Przewodniczący Rady
Miejskiej w Ulanowie

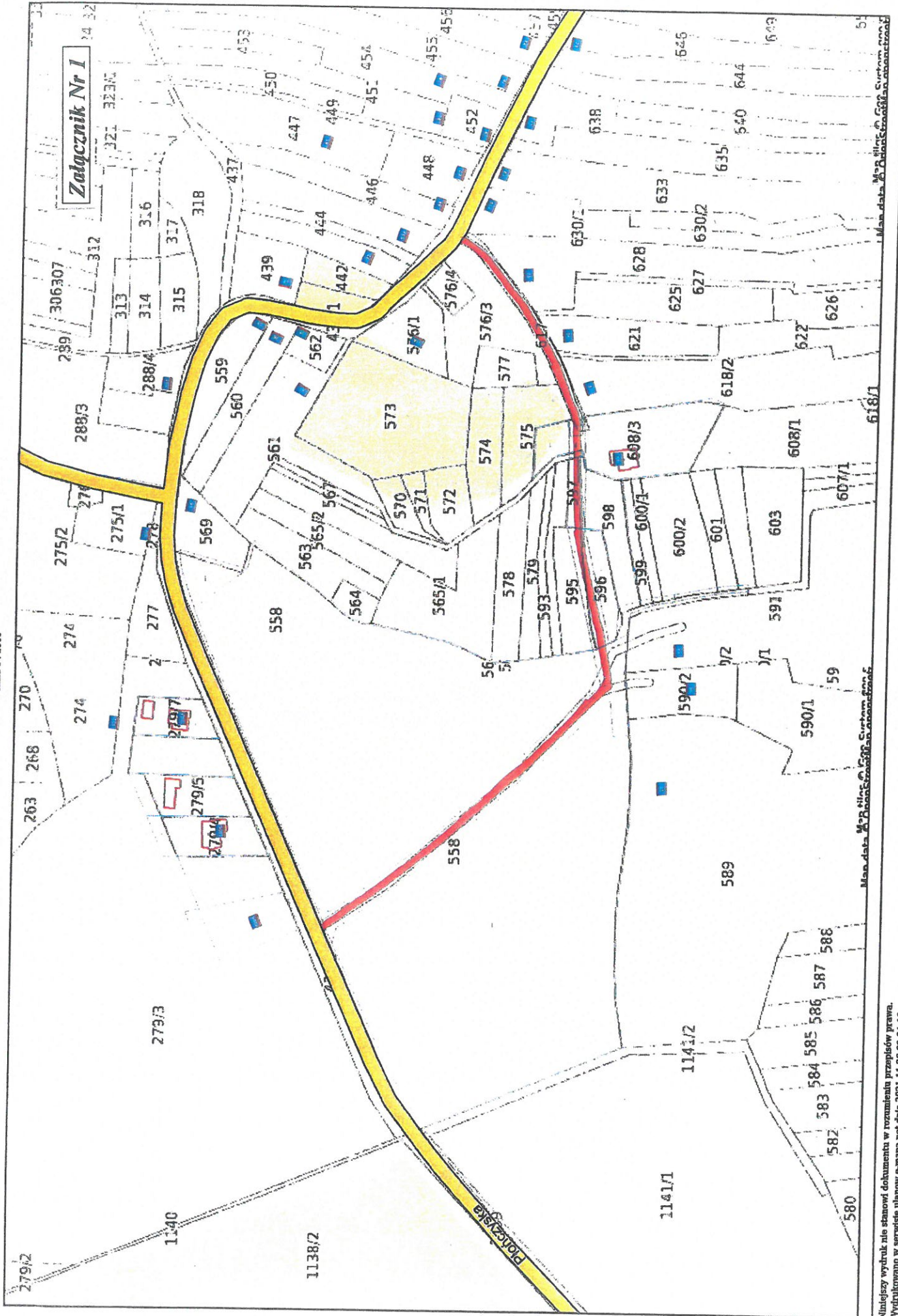
mgr Wacław Piędel

Załącznik do uchwały Nr XXXI/240/2022
Rady Miejskiej w Ulanowie
z dnia 23 lutego 2022 r.

Lp.	Przebieg drogi	Nr geodezyjny działki, obręb	Powierzchnia w (m²)	Długość km
1.	Bukowina	558/4, 596/1, 595/2 597. 598/1, 561/2, 608/5 .	2161	0,523 km



 droga bukowina



Uzasadnienie

Z zapisów ustawy o drogach publicznych wynika iż Rada Miejska po zaciągnięciu opinii Zarządu Powiatu może zaliczyć drogi służące miejscowym potrzebom do kategorii dróg gminnych.

Wyżej wymieniona kwalifikacja dotyczy drogi oznaczonej geodezyjnie numerem 558/4, 596/1, 595/2, 597, 598/1, 561/2, 608/5 obręb ewid. Bukowina o długości 0,523 km o nawierzchni bitumicznej, stanowiącej dojazd do działek budowlanych.

Propozycja Gminy Ulanów w sprawie zaliczenia ww. drogi do kategorii drogi gminnej została zaopiniowana pozytywnie przez Zarząd Powiatu w Nisku w dniu 5 stycznia 2022 r. - Uchwała Nr 572/2022

Zaliczenie drogi do kategorii drogi gminnej stanowi podstawę do nadania numeru przez Zarząd Województwa Podkarpackiego, zgodnie z cytowaną wyżej ustawą o drogach publicznych.

W związku z tym uchwałę uważa się za zasadną.